



MADE
IN
ITALY



**РЕВОЛЮЦИЯ СУВАЛДНОГО МЕХАНИЗМА
И ΕΠΑΝΑΣΤΑΣΗ ΣΤΟ ΚΛΕΙΔΙ ΧΡΗΜΑΤΟΚΙΒΩΤΙΟΥ**



SAFEGUARDING YOUR SECURITY



Сувальдеые ключи стали ключами с контролем изготовления дубликатов.

Τα κλειδιά χρηματοκιβωτίου αποκτούν προστασία αντιγραφής.

Настоящим новшеством в мире сувальдных замков явилась возможность защиты ключей от неавторизованного изготовления дубликатов. Патент **My Key®** фирмы **Моттура**, основанный на наличии подвижных вращающихся элементов на ключе, обеспечивает сегодня то, что вчера казалось невозможным: ранее дубликат сувальдного ключа можно было свободно изготовить в любой мастерской, сегодня с системой **My Key®** дубликат можно изготовить только при наличии оригинала ключа и карточки владельца и только в специализированных центрах **Mottura Club** (так же, как и дубликаты ключей к цилиндрам **Champions®**).

В сувальдных замках **My Key®** подвижные элементы на ключе, взаимодействуя с элементами внутреннего механизма, позволяют свободно поворачивать ключ, обеспечивая запираение/отпираение замка. Сфера применения новой сувальдной системы **My Key®** довершается еще одним значительным новшеством, разработанным фирмой Моттура - сменным перекодируемым нуклео, получившим название **Replay**. Нуклео **Replay** разработано на основе уже зарекомендовавшей себя системы 4-х оборотного сменного нуклео **Quick**. Обе системы, **Quick** и **Replay**, могут поставляться с защищенными ключами **My Key®**, обеспечивая, таким образом, максимум преимуществ при использовании сувальдного замка.

Нπραγματική καινοτομία για τις κλειδαριές με κλειδί χρηματοκιβωτίου συνίσταται στη δυνατότητα να προστατεύονται τα κλειδιά από την αθέμιτη αντιγραφή τους. Η **ευρεσιτεχνία My Key® Mottura**, που βασίζεται σε ένα σύστημα κλειδιών με **περιστρεφόμενα κινητά στοιχεία**, καθιστά σήμερα δυνατό αυτό που μέχρι χθες έμοιαζε αδιανόητο: ενώ μέχρι τώρα η αντιγραφή των κλειδιών χρηματοκιβωτίου ήταν εύκολη και μπορούσε να την κάνει οποιοσδήποτε, σήμερα με το **My Key®**, μόνο ο κάτοχος του αρχικού κλειδιού και της κάρτας ιδιοκτησίας μπορεί να ζητήσει ένα αντίγραφο στα **εξουσιοδοτημένα κέντρα Mottura Club**, ακριβώς όπως συμβαίνει με τους κυλίνδρους ασφαλείας **Champions®**.

Πράγματι, και στο σύστημα **My Key®**, τα κινητά στοιχεία στο κλειδί αλληλεπιδρούν με τους εσωτερικούς μηχανισμούς της κλειδαριάς επιτρέποντας στο κλειδί να περιστρέφεται ελεύθερα για να ανοίξει ή να κλείσει με την άνεση και την αξιοπιστία που πάντα το χαρακτήριζε.

Ο τομέας εφαρμογής των συστημάτων κλεισίματος που βασίζονται σε αυτό το νέο κλειδί χρηματοκιβωτίου ολοκληρώνεται με μια δεύτερη σημαντική αλλαγή που φέρει την υπογραφή της **Mottura**, ο **ανταλλακτικός πυρήνας**. Με βάση το ήδη δοκιμασμένο σύστημα ανταλλακτικού πυρήνα με 4 γυρίσματα, με κλειδί χρηματοκιβωτίου, που ονομάζεται **Quick**, γεννιέται σήμερα ο ανταλλακτικός πυρήνας με δυνατότητα **επανακρυπτογράφησης**, δηλαδή **Πυρήνας Replay**. Και τα δύο συστήματα **Quick** και **Replay** είναι διαθέσιμα στις εκδόσεις με κλειδιά που προστατεύονται από αντιγραφή **My Key®**, προκειμένου η κλειδαριά με κλειδί χρηματοκιβωτίου να παρέχει τη μέγιστη ασφάλεια.



CHIAVI A DUPLICAZIONE PROTETTA
PERSONAL CARD - PROTECTED KEY DUPLICATION



PROTECTED KEY

KEY

NYP Z1003K6

Nucleo

QUICK

Nucleo

REPLAY

Важность сменного нуклео.

Η σημασία του ανταλλακτικού πυρήνα.

“ΦΙΛΟΣΟΦΙΑ” ΦΙΡΜΗΣ ΜΟΤΤΟΥΡΑ

Μοττούρα производит несколько типов сувальдных замков со сменными нуклео: замки серий 52K \ 52Y (простые), а также замки серий 54K \ 54Y (двойные, состоящие из 2-х систем - основной сувальдной и дополнительной цилиндрической систем запираения).

Нα все замки перечисленных выше серий можно установить различные виды сменных сердечников, которые можно объединить в 2 большие группы:

- 4-х оборотные сменные перекодируемые нуклео **Replay**
- 4-х оборотные сменные нуклео **Quick**

В случае повреждения сувальдного механизма, потери, кражи ключа либо незаконного изготовления дубликата ключа замки со сменным сердечником обеспечивают возможность полной замены сувальдного механизма - “**мотора**” замка - с автоматической заменой ключей, которые поставляются в запечатанной коробке. Замена сердечника производится при помощи отвертки и без привлечения специализированного персонала.

Замена нуклео производится через внутреннюю накладку замка. При этом не требуется демонтаж панели двери и крышки замка.

Κроме этого вы можете заменить ранее установленный сердечник (например, **Quick**) на сердечник **Replay** с соответствующими ключами. При этом не требуется полностью менять замок.

Η “ΦΙΛΟΣΟΦΙΑ” ΜΟΤΤΟΥΡΑ

Η Mottura κατασκευάζει πολλούς τύπους κλειδαριών με κλειδί χρηματοκιβωτίου που μπορούν να εξοπλιστούν με **ανταλλακτικό πυρήνα**: οι κλειδαριές της σειράς 52K, 52 Y (απλές) ή της σειράς 54 K, 54 Y (διπλές, που διαθέτουν κύρια κλειδαριά με κλειδί χρηματοκιβωτίου και δεύτερη κλειδαριά κυλίνδρου).

Και στις δύο σειρές μπορούν να τοποθετηθούν **χωρίς πρόβλημα** διάφοροι τύποι ανταλλακτικών πυρήνων, που μπορούμε να ταξινομήσουμε σε δύο μεγάλες οικογένειες:

- Πυρήνας **Replay** 4 γυρίσματα με δυνατότητα επανακρυπτογράφησης
- Πυρήνας **Quick** με 4 γυρίσματα

Οι κλειδαριές με ανταλλακτικό πυρήνα επιτρέπουν (σε περίπτωση βλάβης, αφαίρεσης, απώλειας, παράνομης ή αθέμιτης αντιγραφής των κλειδιών), την αντικατάσταση ολόκληρου του “**μηχανισμού κίνησης**” της κλειδαριάς μαζί με νέα κλειδιά, που παρέχονται σε **σφραγισμένη θήκη** για μέγιστη ασφάλεια: όλα αυτά μπορούν να γίνουν με ένα απλό κατασβίδι και χωρίς να χρειάζεται να καλέσετε τεχνικό.

Πράγματι, για την αντικατάσταση του πυρήνα αφαιρείτε μόνο η εσωτερική ροζέτα της κλειδαριάς, χωρίς να χρειάζεται να βγει το φύλλο της πόρτας και το καπάκι της κλειδαριάς.

Αφού τοποθετηθεί ένας από τους τύπους του πυρήνα, για παράδειγμα η έκδοση **Quick**, παρέχεται η δυνατότητα αντικατάστασής του με έναν πυρήνα **Replay** και με τα σχετικά κλειδιά χωρίς να χρειάζεται να αντικαταστήσετε όλη την κλειδαριά.



Nucleo REPLAY



ΠΕΡΕΚΟΔΙΡΥΕΜΉ ΣΕΡΔΕΧΝΙΚ (ΝΥΚΛΕΟ) REPLAY

Функция перекодировки позволяет в случае необходимости менять только ключи без замены всего нуклео (комплект ключей арт 91.190/A1 - поставляется в запечатанной упаковке).

Функция МОНΤΑЖΝΟ ΚΛΕΥΑ позволяет одним ключом открывать все сердечники.

По запросу сердечники могут поставляться с индивидуальными монтажными ключами, различными для каждого нуклео. Кроме этого предусмотрены все функции сердечника Quick (смотреть стр. 12 и 13).

ΠΥΡΗΝΑΣ REPLAY ΜΕ ΔΥΝΑΤΟΤΗΤΑ ΕΠΑΝΑΚΡΥΠΤΟΓΡΑΦΗΣΗΣ

Η λειτουργία επανακρυπτογράφησης επιτρέπει την αντικατάσταση των κλειδιών κάθε φορά που το επιθυμεί ο ιδιοκτήτης, χωρίς να αντικατασταθεί ο πυρήνας, αλλάζοντας μόνο τα 3 κλειδιά που υπάρχουν με 3 καινούργια κλειδιά που παρέχονται σε σφραγισμένη συσκευασία, προ-όν 91.190/A1.

Η λειτουργία του ΚΛΕΙΔΙΟΥ ΕΡΓΟΤΑΛΙΟΥ επιτρέπει, χρησιμοποιώντας το ίδιο κλειδί, το άνοιγμα όλων των πυρήνων από τις άλλες κλειδαριές ή (εφόσον ζητηθεί) μόνο συγκεκριμένους πυρήνες που υπάρχουν στο εργοτάξιο. Τέλος, διαθέτει όλες τις δυνατότητες του Πυρήνα Quick (βλέπε σελίδα 12 και 13).

Nucleo QUICK



ΣΕΡΔΕΧΝΙΚ (ΝΥΚΛΕΟ) QUICK-

это сердечник с 3-мя ключами длиной 40/50/60 мм. Поставляется в запечатанной упаковке и применяется для серий 52K-54K. Нуклео Quick может поставляться с 3 ключами, с 3-мя ключами+1 сервисный ключ, который открывает защелку, либо с 3-мя ключами+1 ключ типа Y, который открывает первые два оборота и защелку. Оба вида нуклео, Quick и Replay, могут поставляться с ключами My Key.

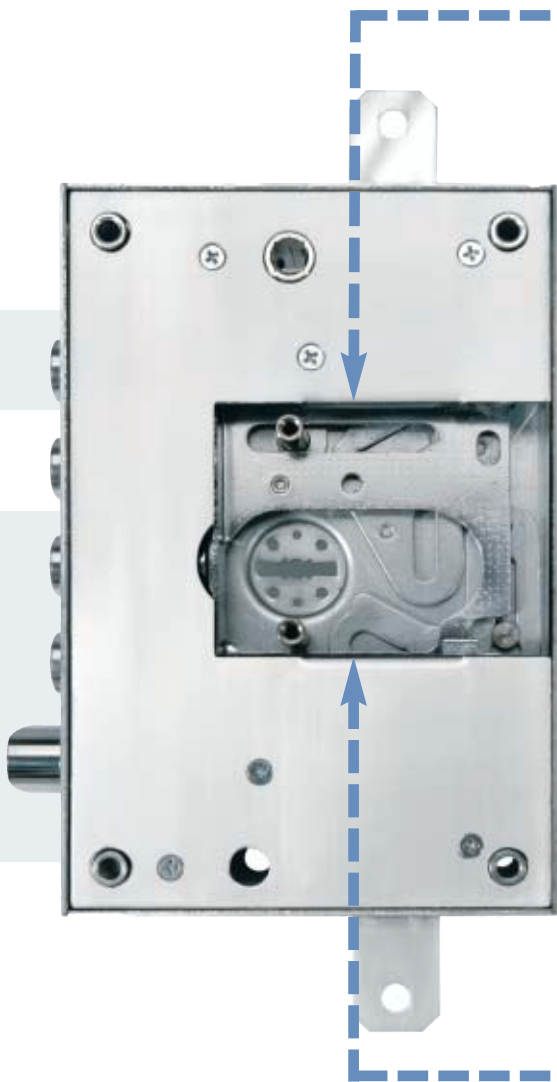
ΠΥΡΗΝΑΣ QUICK

Πρόκειται για έναν ανταλλακτικό πυρήνα με 3 κλειδιά μήκους 40/50/60 mm. που παρέχεται σε σφραγισμένη συσκευασία για τις κλειδαριές της σειράς 52 K - 54 K.

Ο Πυρήνας Quick μπορεί να προμηθευτεί με 3 κλειδιά, 3 κλειδιά + κλειδί υπηρεσίας (το κλειδί υπηρεσίας ανοίγει την πόρτα μόνο με μισό γύρισμα) ή με 3 κλειδιά + κλειδί τύπου Y. Το κλειδί τύπου Y ανοίγει με 2 γυρίσματα + 1/2 γύρισμα.

Оба вида нуклео, Quick и Replay, могут поставляться с ключами My Key®.

Ο Πυρήνας Replay και ο Πυρήνας Quick διατίθενται και οι δύο στην έκδοση My Key®.



Nucleo

REPLAY

Почему следует выбирать “перекодируемое” нуклео.

Γιατί α διαλέξετε έναν πυρήνα με δυνατότητα “επανακρυπτογράφησης”?

ΠΕΡΕΚΟΔΙΡΟΥΕΜΪ REPLAY

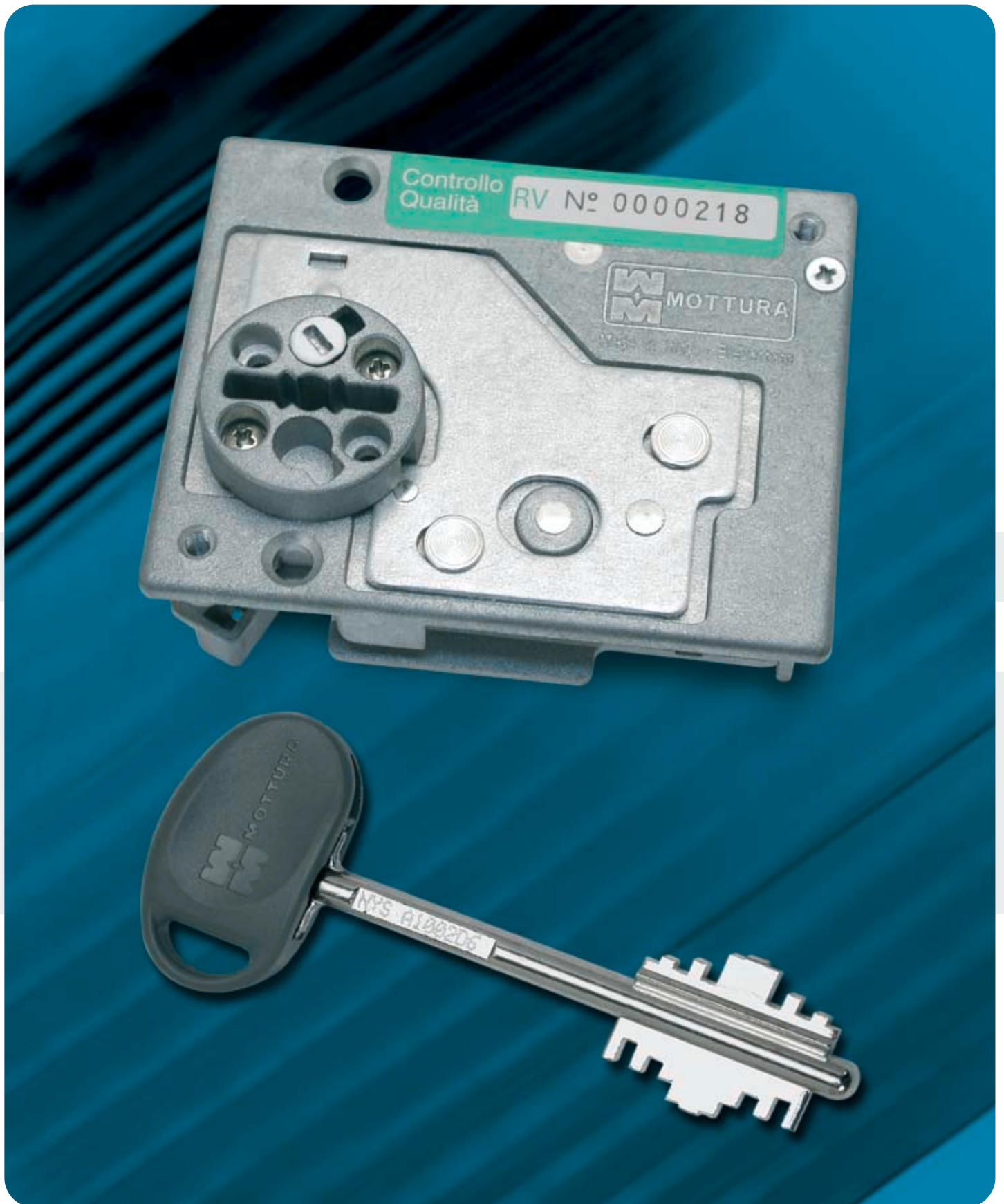
Replay -4-х оборотный перекодируемый сменный сердечник. Функция перекодировки позволяет поменять в случае необходимости код замка и, соответственно, сменить комплект ключей к замку (арт. 91.190/A1). При этом замена сердечника не требуется. Почему фирма Моттура наделила сменный сердечник функцией перекодировки, то есть возможностью иметь новый комплект ключей?

Чтобы ответить на этот вопрос, рассмотрим в качестве примера новую квартиру с только что установленной стальной дверью: После установки двери остается необходимость в обеспечении доступа в квартиру для различных монтажных служб: электриков, сантехников, штукатуров и т.д. По завершению монтажных работ в случае с обычным замком хозяину выдаются основные ключи, происходит замена временного нуклео, и все на этом заканчивается . При использовании перекодируемого сердечника **Replay** у хозяина появляется целый ряд новых возможностей, некоторые из которых предлагаем рассмотреть на последующих страницах.

REPLAY Ε ΔΥΝΑΤΟΤΗΤΑ ΕΠ ΑΝΚΡΥΠΤΟΓΡΑΦΗΣΗΣ

Το **Replay** είναι ένας πυρήνας με 4 γυρίσματα με δυνατότητα αλλαγής και επανακρυπτογράφησης. Η λειτουργία επανακρυπτογράφησης επιτρέπει την αλλαγή της κρυπτογράφησης της κλειδαριάς και των κλειδιών όποτε το επιθυμούμε, χωρίς να χρειάζεται να αντικαταστήσουμε όλο τον πυρήνα, αλλά μόνο τα 3 προμηθευόμενα κλειδιά με 3 καινούργια που προμηθεύονται σε σφραγισμένη θήκη, προϋόν 91.190/A1. Γιατί ένας πυρήνας που μπορεί να αντικατασταθεί πρέπει να παρέχει και τη δυνατότητα “επανακρυπτογράφησης”, δηλαδή τη δυνατότητα αλλαγής των κλειδιών όποτε το θελήσουμε;

Για την απάντηση σ'αυτό το ερώτημα πρέπει να αναφερθούμε στο παράδειγμα μιας νέας οικοδομής με θωρακισμένη πόρτα. Μετά την τοποθέτηση της θωρακισμένης πόρτας, θα χρειαστεί να μπουν στο σπίτι όλοι εκείνοι που πρέπει να έχουν πρόσβαση στο σπίτι/διαμέρισμα: ηλεκτρολόγοι, υδραυλικοί, και γενικότερα οι τεχνικοί της οικοδομής. Άταν οι εργασίες στην οικοδομή ολοκληρωθούν, στην περίπτωση μιας απλής κλειδαριάς, τα οριστικά κλειδιά παραδίδονται στον ιδιοκτήτη, αφαιρείται ο προσωρινός πυρήνας ή “μηχανισμός” της κλειδαριάς και τοποθετείται ο οριστικός πυρήνας ή μηχανισμός με τα σφραγισμένα κλειδιά και συνήθως εδώ ολοκληρώνεται η εργασία. Αντίθετα, με τον Πυρήνα **Replay** η ΑΕΩΗ της κλειδαριάς συνεχίζει, γιατί υπάρχουν ακόμα περισσότερες δυνατότητες για τον ιδιοκτήτη: ας δούμε μερικά παραδείγματα στις σελίδες που ακολουθούν.



ΠΕΡΕΚΟΔΙΡΥΕΜΟΕ ΝΥΚΛΕΟ REPLAY
- это сменный перекодируемый 4-оборотный сердечник. Функция перекодировки позволяет менять при необходимости комплект из 3 ключей (соответственно меняется и кодировка самого замка) без замены всего нуклео. Артикул комплекта ключей 91.190/A1.

REPLAY ΜΕ ΔΥΝΑΤΟΤΗΤΑ ΕΠΑΝΚΡΥΠΤΟΓΡΑΦΗΣΗΣ
Πρόκειται για τον πυρήνα με 4 γυρίσματα που μπορεί να αντικατασταθεί και να επανακρυπτογραφηθεί. Η λειτουργία επανακρυπτογράφησης επιτρέπει την αλλαγή των κλειδιών όποτε το επιθυμούμε, χωρίς να χρειάζεται να αντικαταστήσουμε όλο τον πυρήνα, αλλά μόνο τα 3 προμηθευόμενα κλειδιά με 3 καινούργια που προμηθεύονται σε σφραγισμένη θήκη, προ-όν 91.190/A1.

Необходимость проведения отделочных работ, установка бытовой техники, установка мебели и т.д.

Во всех приведенных выше случаях основные сувальдные ключи долгое время могут находиться у мало известных людей (при этом для изготовления дубликата ключа требуется всего несколько минут).

Необходимость доверять ключи временному персоналу, который приходит и уходит вне зависимости от проводимых в доме работ (уборщица, няня)
В данном случае хозяин может воспользоваться 2 вариантами-

Οταν πρέπει να γίνουν επιπλέον εργασίες διακοσμητικές, στις εγκαταστάσεις, στην επίπλωση, όταν γίνεται μετακόμιση, για φινιρίσματα κ.λ.π.

Συχνά το “οριστικό” κλειδί παραμένει στα χέρια εντελώς ξένων ατόμων για μεγάλο διάστημα (σε όσους έχουν κακές προθέσεις, θα αρκούσαν μερικά λεπτά για να κάνουν ένα αντίγραφο ενός απλού κλειδιού χρηματοκιβωτίου).

Να εμπιστεύεσαι προσωρινά τα κλειδιά σου σε άτομα που μπαίνοβγαίνουν στο σπίτι ανεξάρτητα από τις “τρέχουσες εργασίες” (π.χ., υπηρεσία, baby sitter).

Με τον πυρήνα **Replay**, ο ιδιοκτήτης αποφασίζει στην πρώτη περίπτωση:

С перекодируемым нуклео Replay жизнь замка продолжается.

Με τον ανταλλακτικό Πυρήνα Replay η ζωή της κλειδαριάς συνεχίζεται.



Ваш новый дом строится. Рабочие должны иметь свободный доступ для завершения внутренних работ.

Το καινούργιο σας σπίτι είναι υπό κατασκευή. Οι τεχνίτες για να τελειώσουν τις εσωτερικές εργασίες πρέπει να μπορούν να μπαίνουν και να βγαίνουν άνετα στο σπίτι.



В доме проводятся отделочные работы и монтаж бытового оборудования.

Στο σπίτι γίνονται οι τελευταίες εργασίες φινιρίσματος, όπως οι συνδέσεις των εγκαταστάσεων και η διακόσμηση.

1 поменять кодировку замка по завершению работ: если у хозяина есть сомнения по поводу “использования не по назначению” его ключей, он может приобрести новый комплект в запечатанной упаковке и самостоятельно перекодировать нуклео.

2 заранее зная о необходимости продолжить работы в доме, хозяин может заказать нуклео **Replay** с монтажным ключом. Также есть возможность приобрести перекодируемый сердечник с сервисным ключом, либо ключом типа Y.

1 να κάνει **αλλαγή της κρυπτογράφησης** όταν ολοκληρωθούν οι εργασίες. Αν ο ιδιοκτήτης έχει αμφιβολίες σχετικά με τη χρήση του κλειδιού ή εάν θέλει απλά να ΜΗΔΕΝΙΣΕΙ και να ξεκινήσει από την αρχή με μια καινούργια κλειδαριά (χωρίς να αντικαταστήσει την κλειδαριά, ούτε τον πυρήνα) μπορεί να αγοράσει μια καινούργια σφραγισμένη συσκευασία με κλειδιά, κάνοντας επανακρυπτογράφηση του πυρήνα που βρίσκεται στο εσωτερικό της πόρτας.

2 γνωρίζοντας ότι θα πρέπει να συνεχιστούν οι εργασίες, μπορεί να ζητήσει έναν Πυρήνα **Replay με κλειδί εργοταξίου**
Στη δεύτερη περίπτωση μπορεί να επιλέξει τη λύση **Replay με κλειδί υπηρεσίας** ή **Replay με κλειδί Y** (μια λύση μεγαλύτερης διάρκειας)

В обоих случаях сервисный персонал: няня, уборщица, имеет ограниченный цикл открывания/запираания замка. Хозяин имеет возможность полностью закрывать и открывать замок,

В обоих случаях можно полностью не заменять нуклео **Replay**, а оставить эту функцию на самый крайний случай.

Не следует забывать и об упрощении сдачи внаем квартиры, оборудованной замком Replay. Каждому новому квартиросъемщику хозяин сможет предоставить новый комплект ключей.

Αυτές οι δύο διαμορφώσεις επιτρέπουν την πρόσβαση στο προσωπικό υπηρεσίας γενικά, μεταξύ των οποίων, για παράδειγμα, τα συνεργεία καθαρισμού, την υπηρεσία, τους φύλακες, την babysitter κλειδώνοντας εν μέρει την κλειδαριά και αφήνοντας στον ιδιοκτήτη τη δυνατότητα πλήρους κλειδώματος.

Και στις δύο περιπτώσεις παρέχεται η δυνατότητα πλήρους αλλαγής του Πυρήνα **Replay**, αφήνοντας αυτήν την επιλογή ως τελευταία δυνατότητα για μέγιστη ασφάλεια. Επίσης, σκεφθείτε αν το συγκεκριμένο **διαμέρισμα** στη συνέχεια **νοικιαστεί για περιορισμένο χρονικό διάστημα**, για παράδειγμα σε φοιτητές. Έα χρειαστεί απλά να αλλάξουμε την κρυπτογράφιση και να πάρουμε καινούργια κλειδιά κάθε φορά που νοικιάζουμε σε διαφορετικό άτομο.



Сервисный персонал посещает ваш дом с целью оказания услуг.

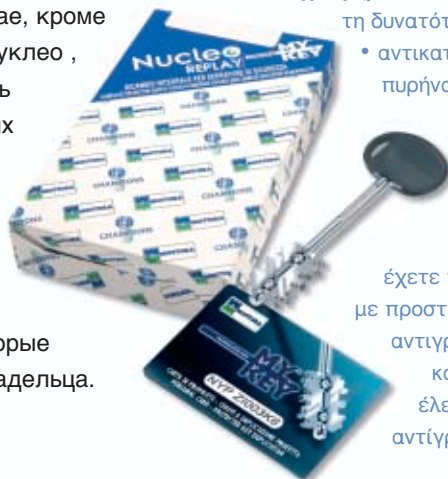
Προσωπικό υπηρεσίας και φύλακες μπαίνουν και βγαίνουν από το σπίτι σας για να κάνουν τη δουλειά τους.



Вы сдаете внаем вашу квартиру студентам либо приезжим.

Νοικιάζετε το διαμέρισμά σας σε φοιτητές και σε άτομα που θα μείνουν προσωρινά.

Все перечисленные выше возможности сердечников **Quick** и **Replay** переносятся на новый, еще более высокий уровень с внедрением системы **My Key®**- системы сувальдных замков с защищенными ключами. В данном случае, кроме возможности заменить нуклео, не меняя замка, заменить ключи (в перекодируемых сердечниках), не меняя всего нуклео, существует возможность контроля за изготовлением дубликатов ключей, которые защищены карточкой владельца.



Ολοι οι πιθανοί συνδυασμοί κλειδιών που προσφέρονται από τους πυρήνες **Replay** και **Quick** αυξάνονται περισσότερο με την εισαγωγή της έκδοσης **My Key®** (με κλειδί χρηματοκιβωτίου με προστασία από αντιγραφή), σ'αυτήν την περίπτωση, εκτός από τη δυνατότητα να:

- αντικαταστήσετε εντελώς τον πυρήνα, όχι όμως την κλειδαριά
- αντικαταστήσετε μόνο τα κλειδιά (επανακρυπτογραφώντας τον πυρήνα), αλλά όχι τον πυρήνα, ούτε την κλειδαριά, έχετε το πλεονέκτημα των κλειδιών με προστασία από αντιγραφή, με κάρτα ιδιοκτησίας και κατά συνέπεια θα έχετε τον έλεγχο σε κάθε αντίγραφο των κλειδιών.



Nucleo REPLAY

Новая упаковка для сердечников Quick и Replay герметична и имеет 2 пластиковых контейнера для непосредственно сердечника и ключей, что обеспечивает высокий уровень конфиденциальности.

Οι νέες συσκευασίες των πυρήνων Quick και Replay είναι σφραγισμένες προκειμένου να εξασφαλίζουν μέγιστη αποκλειστικότητα με ξεχωριστές θήκες για τον πυρήνα και για τα κλειδιά.

**ПОЛНАЯ ЗАМЕНА
НУКЛЕО QUICK И REPLAY.
ΠΛΗΡΗΣ ΑΝΤΙΚΑΤΑΣΤΑΣΗ ΤΟΥ
ΠΥΡΗΝΑ QUICK ΚΑΙ REPLAY.**

**ΠΕΡΕΚΟΔΙΡΩΣΗ.
Η ΕΠΑΝΑΚΡΥΠΤΟΓΡΑΦΗΣΗ
ΤΩΝ ΚΛΕΙΔΙΩΝ.**

Самый быстрый, экономичный и надежный способ замены ключей без демонтажа двери.

Το πιο γρήγορο, οικονομικό και ασφαλές σύστημα, χωρίς να χρειάζεται να κάνετε άλλες επεμβάσεις στην πόρτα.

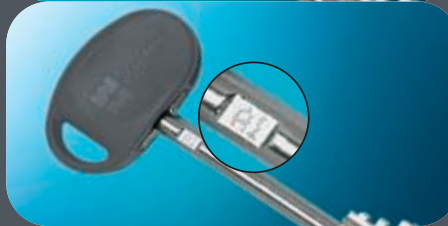
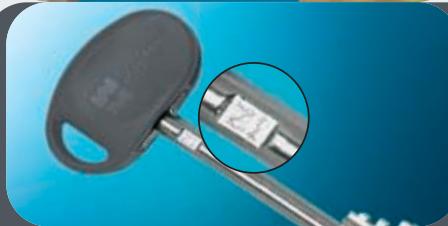


1. Снять внутреннюю накладку, открутить два винта А и вынуть нуклео.

1. Αφού αφαιρέσετε την εσωτερική ροζέτα, ξεβιδώστε τις δύο βίδες ΑΣ και βγάλτε τον πυρήνα που θέλετε να αντικαταστήσετε.

2. С тем чтобы нуклео не упало во внутрь двери, необходимо вынимать его со вставленным и немного повернутым ключом.

2. Για να αποφύγετε να πέσει ο πυρήνας στο εσωτερικό της πόρτας, πρέπει να τον βγάλετε με το κλειδί μέσα και ελαφρώς γυρισμένο.



1. Проверить совпадение кодов А1, А2, т.д. (для замков Replay) и Z1,Z2, т.д. (для замков Replay My Key®) на новом и старом ключе. Ключи с разными кодами не гарантируют перекодировку. Все операции по перекодировке осуществляются с ОТКРЫТОЙ ДВЕРЬЮ.

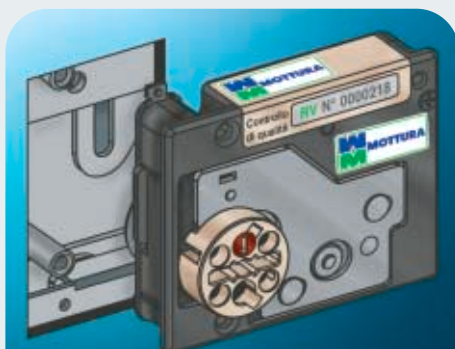
1. Να ελέγχετε πάντα ότι το ΚΑΙΝΟΥΡΓΙΟ κλειδί έχει πάντα την ίδια κρυπτογράφιση Α1, Α2, κλπ. (στην περίπτωση του **Replay**) ή του Z1, Z2, κλπ. (στην περίπτωση του **Replay My Key®**) του κλειδιού που θέλετε να αντικαταστήσετε, δεδομένου ότι τα κλειδιά με διαφορετικό κωδικό δεν διασφαλίζουν την αλλαγή της κρυπτογράφισης. Όλες οι παραπάνω ενέργειες πρέπει να γίνονται με την ΠΟΡΤΑ ΑΝΟΙΧΤΗ.

2. Снять внутреннюю накладку и поднять крышку (если имеется) для обеспечения доступа к перекодировочному штифту. При открытой двери вставить ключ (ключ, который необходимо заменить) с наружной стороны и повернуть его, полностью убрав защелку вовнутрь замка- (внутренняя накладка, изображена на рисунке условно).

2. Αφαιρέστε την εσωτερική ροζέτα ή σηκώστε την τάπα, εάν υπάρχει, για να έχετε πρόσβαση στον πύρο αλλαγής αποκρυπτογράφησης. Με ανοιχτή την πόρτα, βάλτε στην εξωτερική πλευρά το κλειδί (αυτό που πρόκειται να αντικατασταθεί) και γυρίστε το μέχρι να κάνει μισή στροφή. (Η εσωτερική ροζέτα στην εικόνα είναι ενδεικτική).

3. Вставить новое нуклео , повторив в обратном порядке приведенные выше действия. Особое внимание уделить пункту 2.

3. Βάλτε τον καινούργιο πυρήνα επαναλαμβάνοντας με αντίστροφη σειρά όλες τις ενέργειες που κάνατε, με ιδιαίτερη προσοχή στο σημείο 2.



NOTA

Nella sequenza viene visualizzato il Nucleo **Replay**.

ΣΗΜΕΙΩΣΗ

Παρουσιάζεται διαδοχικά ο Πυρήνας **Replay**.

Операции по полной замене нуклео (**Quick и Replay**) и по перекодировке (**Replay**) для стандартной версии и для версии **My Key®** одинаковы.

Οι ενέργειες πλήρους αντικατάστασης του Πυρήνα (**Quick και Replay**) ή επανακρυπτογράφησης του Πυρήνα (μόνο για το **Replay**) είναι οι ίδιες τόσο για την απλή έκδοση, όσο και για την έκδοση **My Key®**.

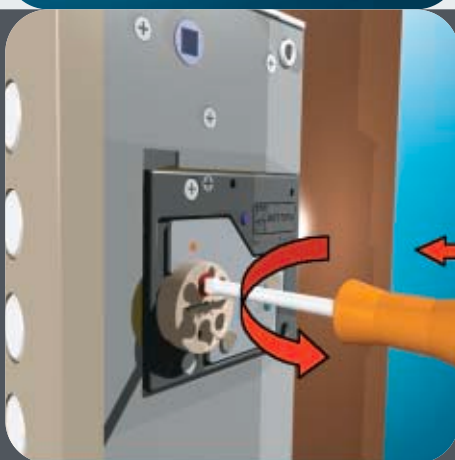


ДЛЯ ЗАМКОВ С ТОРЦЕВЫМ КРЕПЛЕНИЕМ

Если шайба с перекодировочным штифтом препятствует установке или демонтажу замка, необходимо снять шайбу (шайба крепится шурупами), а после завершения монтажа или демонтажа замка опять установить ее. Не вставлять ключ в нуклео, пока шайба не будет установлена (нуклео **REPLAY** может выйти из строя при использовании ключа без установленной шайбы).

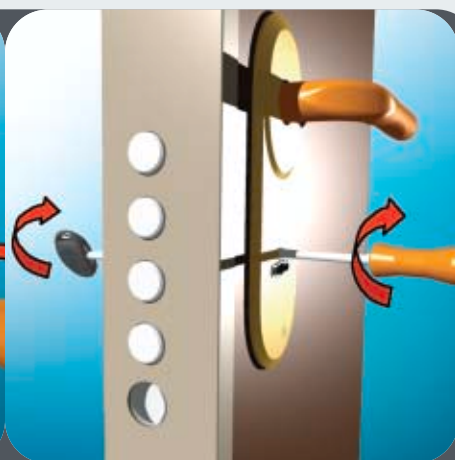
ΓΙΑ ΚΛΕΙΔΑΡΙΕΣ ΤΥΠΟΥ “ΧΩΝΕΥΤΕΣ”

Αν ο εσωτερικός δακτύλιος εμποδίζει την εισαγωγή ή εξαγωγή της κλειδαριάς από την πόρτα μπορεί να ξεβιδωθεί, προσέχοντας να μην εισαχθεί κανένα κλειδί στον πυρήνα πριν βιδωθεί ξανά σταθερά ο δακτύλιος (η εισαγωγή κλειδιού χωρίς το δακτύλιο μπορεί να καταστήσει άχρηστο τον πυρήνα **REPLAY**).



3. При помощи отвертки нажать и повернуть до упора перекодировочный штифт по направлению запираения замка. Вынуть ключ.

3. Διατηρώντας το κλειδί γυρισμένο στη μισή στροφή, με ένα κατσαβίδι πιέστε και περιστρέψτε, στη φορά κλεισίματος την κλειδαριά, τον πίσω αλλαγής αποκρυπτογράφησης, μέχρι να σταματήσει. Αφαιρέστε το κλειδί.



4. Вставить новый ключ и повернуть его, полностью убрав защелку вовнутрь замка. Удерживая защелку внутри замка при помощи ключа, нажать и повернуть отверткой перекодировочный штифт, вернув его в первоначальное положение. Закреть и открыть замок несколько раз с целью проверки корректной работы замка с новым ключом.

4. Βάλτε το καινούργιο κλειδί και γυρίστε το μέχρι να κάνει μισή στροφή. Διατηρώντας το κλειδί σε αυτή τη θέση, με ένα κατσαβίδι πιέστε και περιστρέψτε τον πίσω αλλαγής κρυπτογράφησης, επαναφέροντάς τον στην αρχική του θέση. Περιστρέψτε το κλειδί στη φορά κλεισίματος ελέγχοντας ότι το καινούργιο κλειδί ανοίγει και κλείνει κανονικά.



В случае если шайба с перекодировочным штифтом выступает над поверхностью внутренней панели, рекомендуется использовать накладку арт 95406, изображенную на рисунке.

POZETA 95406.

Nucleo QUICK

ΒΑΡΙΑΝΤΕΣ • ΔΙΑΘΕΣΙΜΕΣ ΕΚΔΟΣΕΙΣ



ΝΑΚΛΑΔΚΙ ΡΟΖΕΤΕΣ



ΝΑΡΟΥΧΝΕΣ
ΕΣΩΤΕΡΙΚΗ
ΠΛΕΥΡΑ

ΒΗΥΤΡΕΝΝΕΣ
ΕΣΩΤΕΡΙΚΗ
ΠΛΕΥΡΑ



92064
Νυκλεο **QUICK** Πλαστικωο, υστανωουο - οτκρυωαετ ζωαυυυυ και υσε οβωρωτα ζωαυυυυ.

Πλαστικώσ Πυρήνας **Quick** εργωταξίυυ



91062
Νυκλεο **QUICK** ϐ 3 κλυιδία

Πυρήνας **Quick** με 3 κλυιδία



91062/S
Νυκλεο **QUICK** ϐ 3 κλυιδία + ϐ ϐερυυυυ κλυυυ, οτκρυωαυυυυ οτκρυωαυυυυ οτκρυωαυυυυ.

Πυρήνας **Quick** με 3 κλυιδία + κλυιδί **Υπηρεσία** Το κλυιδί υπηρεσία ανοίγει μόνυ με μισό γύρισμα



91062/Y
Νυκλεο **QUICK** ϐ κλυυομ τυυυ **Υ**
1 κλυυο οτκρυωαετ 2 οβωρωτα + ζωαυυυυ. 3 κλυυοα οτκρυωαυυυυ 4 οβωρωτα + ζωαυυυυ

Πυρήνας **Quick** με κλυιδί τυυυυ **Υ** 1 κλυιδί ανοίγει με δύο γυρίσματα + 1/2 γύρισμα
3 κλυιδία ανοίγουν 4 γυρίσματα + 1/2 γύρισμα



ΖΑΧΗΣΣΕΝΝΕΣ ΚΛΥΙΔΙΑ ΜΕ ΠΡΟΖΤΑΣΙΑ



91063B
Νυκλεο **QUICK** ϐ 3 κλυιδία

Πυρήνας **Quick** με 3 κλυιδία



91063B/S
Νυκλεο **QUICK** ϐ 3 κλυιδία + ϐ ϐερυυυυ κλυυομ, οτκρυωαυυυυ οτκρυωαυυυυ οτκρυωαυυυυ.

Πυρήνας **Quick** με 3 κλυιδία + κλυιδί **υπηρεσία** Το κλυιδί υπηρεσία ανοίγει μόνυ με μισό γύρισμα

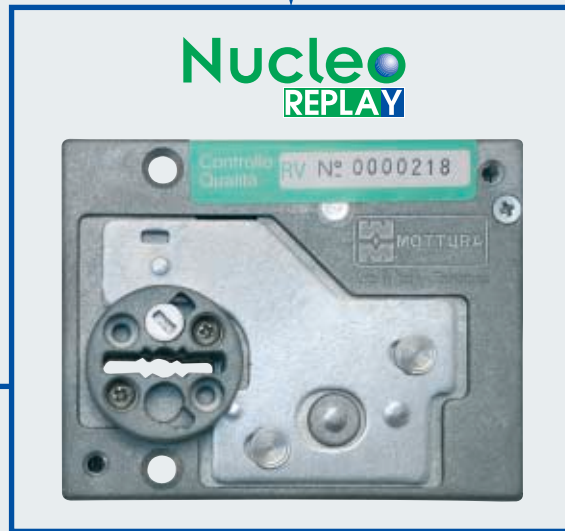
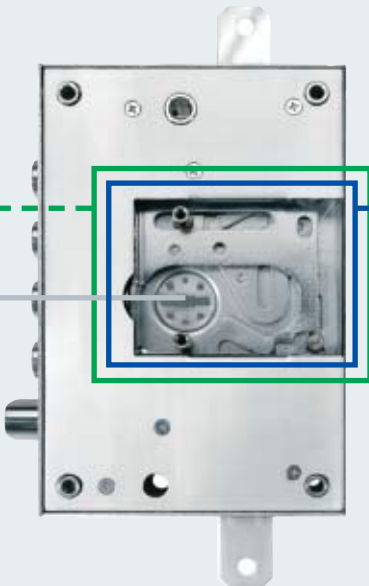


91063B/Y
Νυκλεο **QUICK**
ϐ κλυυομ τυυυυ **Υ**
1 κλυυομ οτκρυωαετ 2 οβωρωτα + ζωαυυυυ; 3 κλυυοα οτκρυωαυυυυ 4 οβωρωτα + ζωαυυυυ

Πυρήνας **Quick** με κλυιδί τυυυυυ **Υ** 1 κλυιδί ανοίγει με δύο γυρίσματα + 1/2 γύρισμα
3 κλυιδία ανοίγουν 4 γυρίσματα + 1/2 γύρισμα

Nucleo REPLAY

ΒΑΡΙΑΝΤΗΣ • ΔΙΑΘΕΣΙΜΕΣ ΕΚΔΟΣΕΙΣ



91064

Περεκωδικοποιούμεο νυκλεο
REPLAY C 3 κλειδιά

Πυρήνας με δυνατότητα επανακρυπτογράφησης **Replay** με 3 κλειδιά



91064/S

Περεκωδικοποιούμεο νυκλεο
REPLAY C 3 κλειδιά +
servisный ключ,
открывающий защелку

Πυρήνας με δυνατότητα επανακρυπτογράφησης **Replay** με 3 κλειδιά + **κλειδί υπηρεσίας**. Το κλειδί υπηρεσίας ανοίγει μόνο με μισό γύρισμα



91064/C

Περεκωδικοποιούμεο νυκλεο **REPLAY**
C 3 κλειδιά + установочный
ключ, одинаковый для всех
замков, либо (по запросу)
индивидуальный для каждого
замка.

Πυρήνας με δυνατότητα επανακρυπτογράφησης **Replay** με 3 κλειδιά + "κλειδί εργοταξίου". Το ίδιο κλειδί *εργοταξίου* ανοίγει όλους τους πυρήνες της οικοδομής ή (κατόπιν παραγγελίας) έναν πυρήνα της οικοδομής.



91064/Y

Περεκωδικοποιούμεο νυκλεο
REPLAY C ключом типа Y.
1 ключ открывает 2 оборота +
защелку, 3 ключа открывают 4
оборота + защелку

Πυρήνας με δυνατότητα επανακρυπτογράφησης **Replay** με **κλειδί τύπου Y**. 1 κλειδί ανοίγει με δύο γυρίσματα + 1/2 γύρισμα 3 κλειδιά ανοίγουν 4 γυρίσματα + 1/2 γύρισμα



ЗАЩИЩЕННЫЕ КЛЮЧИ ΚΛΕΙΔΙΑ ΜΕ ΠΡΟΣΤΑΣΙΑ



91065B

Περεκωδικοποιούμεο νυκλεο **REPLAY**
C 3 κλειδιά

Πυρήνας με δυνατότητα επανακρυπτογράφησης **Replay** με 3 κλειδιά



91065B/S

Περεκωδικοποιούμεο νυκλεο **REPLAY**
C 3 κλειδιά + сервисный ключ,
открывающий защелку

Πυρήνας με δυνατότητα επανακρυπτογράφησης **Replay** με 3 κλειδιά + **κλειδί υπηρεσίας**. Το κλειδί υπηρεσίας ανοίγει μόνο με μισό γύρισμα



91065B/C

Περεκωδικοποιούμεο νυκλεο **REPLAY** C
3 κλειδιά + установочный ключ,
одинаковый для всех замков, либо
(по запросу) индивидуальный для
каждого замка.

Πυρήνας με δυνατότητα επανακρυπτογράφησης **Replay** με 3 κλειδιά + "κλειδί εργοταξίου". Το ίδιο κλειδί *εργοταξίου* ανοίγει όλους τους πυρήνες της οικοδομής ή (κατόπιν παραγγελίας) ένα συγκεκριμένο πυρήνα της οικοδομής.



91065B/Y

Περεκωδικοποιούμεο νυκλεο **REPLAY**
C ключом типа Y.
1 ключ открывает 2 оборота +
защелку, 3 ключа открывают 4
оборота + защелку

Πυρήνας με δυνατότητα επανακρυπτογράφησης **Replay** με **κλειδί τύπου Y**. 1 κλειδί ανοίγει με δύο γυρίσματα + 1/2 γύρισμα 3 κλειδιά ανοίγουν 4 γυρίσματα + 1/2 γύρισμα

Основные технические термины. Γλωσσάριο βασικών τεχνικών όρων.

СЕРВИСНЫЙ КЛЮЧ

Ключ, открывающий только защелку (индивидуальный для каждого замка) - используется в сувальдных замках.

УСТАНОВОЧНЫЙ КЛЮЧ

Ключ, открывающий защелку и все обороты замка, одинаковый для всех замков, либо, по запросу, индивидуальный для каждого замка. Используется в нуклео **Replay**, пластиковых нуклео и цилиндрах KA и Vario.

КЛЮЧ ТИПА Y

Специальный ключ, открывающий защелку и 2 оборота замка, индивидуальный для каждого замка. Используется на всех обычных и нуклийных сувальдных замках.

СИСТЕМА VARIO / УСТАНОВОЧНЫЙ КЛЮЧ

Ключ, открывающий защелку и все обороты замка, одинаковый для всех замков, либо, по запросу, индивидуальный для каждого замка. Работает до первого использования основного ключа. Используется для цилиндров и нуклео Replay.

ТОРЦЕВОЙ ВИНТ

Винт для крепления цилиндра с торца замка.

КРЕПЛЕНИЕ “МОТТУРА”

Специальный вид крепления цилиндра. Крепление осуществляется с внутренней стороны двери.

ПЕРЕКОДИРОВОЧНАЯ СИСТЕМА

Возможность изменять кодовую комбинацию замка неограниченное число раз. Имеется только в замках с перекодируемым нуклео **Replay**.

2-Х ИЛИ 4-Х ОБОРОТНЫЕ МОНТАЖНЫЕ ПЛАСТИКОВЫЕ НУКЛЕО

Сменное нуклео с одинаковыми ключами. Открывает все обороты замка и защелку.

КРАСНОЕ НУКЛЕО

Металлическое нуклео с индивидуальными ключами. Открывает все обороты и защелку только с наружной стороны.

СИСТЕМА VARIO

Возможность несколько раз менять кодовую комбинацию цилиндра (в случае кражи или потери ключа). Имеется в цилиндрах Champions®.

ЕВРОЦИЛИНДР

Цилиндровый механизм, имеющий специальный профиль, соответствующий европейским стандартам.

ΚΛΕΙΔΙ ΥΠΗΡΕΣΙΑΣ

Κλειδί που ενεργοποιεί την κλειδαριά μόνο κατά μισή στροφή (γλωσσίδι) (διαφορετικό σε κάθε κλειδαριά): παρέχεται σε κλειδαριές με κλειδί χρηματοκιβωτίου.

ΚΛΕΙΔΙ ΕΡΓΟΤΑΞΙΟΥ

Κλειδί ου ενεργοποιεί την κλειδαριά κατά μισή στροφή (γλωσσίδι) και όλα τα γυρίσματα στις πόρτες της οικοδομής (ίδιο σε κάθε κλειδαριά) ή, κατόπιν παραγγελίας, μπορεί να είναι διαφορετικό για κάθε κλειδαριά. Μπορεί να χρησιμοποιηθεί σε Replay, πλαστικούς πυρήνες, κυλίνδρους Ka ή Vario.

ΚΛΕΙΔΙ ΤΥΠΟΥ Y

Κλειδί, διαφορετικό για κάθε κλειδαριά που ενεργοποιεί τη μισή στροφή (γλωσσίδι) και δύο γυρίσματα της κλειδαριάς. Διατίθεται μόνο σε κλειδαριές με κλειδί χρηματοκιβωτίου με 4 γυρίσματα, κανονικές ή με πυρήνα.

ΣΥΣΤΗΜΑ VARIO/ΚΛΕΙΔΙ ΕΡΓΟΤΑΞΙΟΥ

Κλειδί που ενεργοποιεί τη μισή στροφή (γλωσσίδι) και τα γυρίσματα μέχρι να μπει το κλειδί Master (ίδιο ή διαφορετικό σε κάθε κλειδαριά, κατόπιν παραγγελίας), διατίθεται σε κυλίνδρους και πυρήνα **Replay**.

ΒΙΔΑ “ΣΤΕΡΕΩΣΗΣ”

Βίδα για τη στερέωση του κυλίνδρου που ενεργοποιείται από την μπροστινή πλευρά της κλειδαριάς.

ΣΤΕΡΕΩΣΗ ΚΥΛΙΝΔΡΟΥ ΜΕ “ΣΥΝΔΕΣΗ ΜΟΤΤΟΥΡΑ”

Ειδικός τύπος στερέωσης του κυλίνδρου που γίνεται από την εσωτερική πλευρά της πόρτας.

ΣΥΣΤΗΜΑ ΕΠΑΝΑΚΡΥΠΤΟΓΡΑΦΗΣΗΣ

Δυνατότητα αλλαγής της κρυπτογράφησης του κλειδιού όσες φορές θέλετε. Διαθέσιμο μόνο σε κλειδαριές με Πυρήνα Replay.

ΠΥΡΗΝΑΣ ΕΡΓΟΤΑΞΙΟΥ ΑΠΟ ΠΛΑΣΤΙΚΟ ΜΕ 2 Ή 4 ΓΥΡΙΣΜΑΤΑ

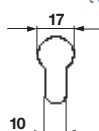
Ανταλλακτικός πυρήνας με κλειδί που ενεργοποιεί τη μισή στροφή και τα γυρίσματα (ίδιος σε κάθε κλειδαριά).

ΠΥΡΗΝΑΣ “TESTA ROSSA”

Ανταλλακτικός πυρήνας από σίδηρο, με κλειδί που ενεργοποιεί τη μισή στροφή (γλωσσίδι) και τα γυρίσματα της κλειδαριάς μόνο από την εξωτερική πλευρά (διαφορετικό σε κάθε κλειδαριά).

ΣΥΣΤΗΜΑ VARIO

Δυνατότητα αλλαγής της κωδικοποίησης του κυλίνδρου πολλές φορές (σε περίπτωση απώλειας ή κλοπής των κλειδιών): πιθανότητα τοποθέτησης σε κυλίνδρους Champions®.



ΚΥΛΙΝΔΡΟΣ ΜΕ ΕΥΡΩΠΑΪΚΟ ΠΡΟΦΙΛ
Περίγραμμα/Σχέδιο αναγνώρισης τους ευρωπαϊκού στάνταρ των κυλίνδρων.

Κрепление для тяг
Ψηλά/Χαμηλά

Отверстие для ручки
Αξονάκι κλειδαριάς

Ригели
Έμβολα

Защелка
Γλωσσίδι κλειδαριάς

Торцевая планка
Κεφαλή

Ответная планка
Αντίκρουσμα

Внутренняя накладка
Εσωτερική ροζέτα

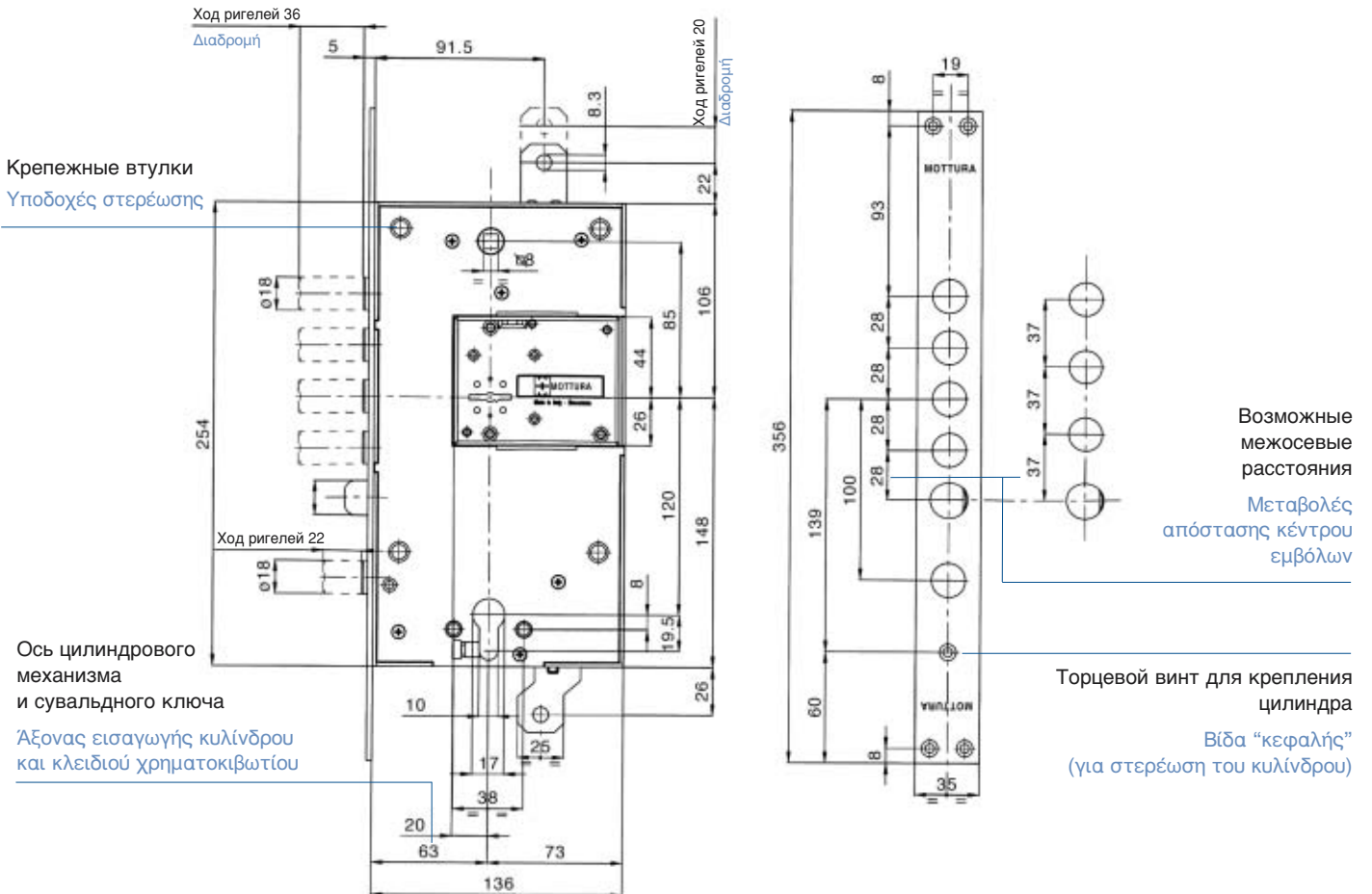
Монтажное нуклео
Πυρήνας εργοταξίου

Сменное нуклео
Ανταλλακτικός πυρήνας

Боковые крепления
Σημεία πλευρικής σύνδεσης

Наружная накладка
Εσωτερική ροζέτα

Цилиндровое отверстие с креплением "Моттура"
Άνοιγμα για ευρωπαϊκού τύπου κύλινδρο με "Σύνδεση Mottura"



ЗАЩИЩЕННЫЕ КЛЮЧИ ДЛЯ САМОЙ НАДЕЖНОЙ СТАЛЬНОЙ ДВЕРИ

ΕΝΤΑΞΕΙΤΑ ΧΑΡΤΙΑ ΓΙΑ ΜΙΑ ΘΩΡΑΚΙΣΜΕΝΗ ΠΟΡΤΑ ΠΙΟ ΣΙΓΟΥΡΗ



www.mottura.it



P190269GR a_006354

**ТОЛЬКО МОТТУРА ОБЕСПЕЧИВАЕТ
УНИКАЛЬНУЮ ВОЗМОЖНОСТЬ НАЛИЧИЯ
ДВУХ ЗАЩИЩЕННЫХ КЛЮЧЕЙ В ОДНОМ
ЗАМКЕ "PLURISISTEMA"**

Μοττούρα разработала и запатентовала инновационную систему запирания, которая интегрирует в одном замке современные технологии цилиндров CHAMPIONS® и технологии MY KEY® – сувальдной системы с защищенными ключами, имеющими движущиеся элементы. Также как и ключи CHAMPIONS®, ключи MY KEY® изготавливаются исключительно в авторизованных центрах MOTTURA CLUB и только по предъявлению карточки владельца и оригинала ключа.

При покупке стальной двери спрашивайте полный комплект: замок "plurisistema" фабрики. Μοττούρα с защищенными ключами.

**ΜΟΝΟ Η ΜΟΤΤΟΥΡΑ ΣΑΣ ΕΠΙΤΡΕΠΕΙ ΝΑ
ΕΧΕΤΕ ΔΥΟ ΚΛΕΙΔΙΑ
ΠΡΟΣΤΑΤΕΥΟΜΕΝΗΣ ΑΝΤΙΓΡΑΦΗΣ ΣΕ ΜΙΑ
ΚΛΕΙΔΑΡΙΑ "PLURISISTEMA"**

Η ΜΟΤΤΟΥΡΑ δημιούργησε και πατεντάρισε το καινοτόμο ολοκληρωμένο σύστημα κλειδώματος που συνδυάζει στην ίδια κλειδαριά τη δοκιμασμένη τεχνολογία του κυλίνδρου CHAMPIONS® και εκείνης του MY KEY®, του καινούργιου κλειδιού χρηματοκιβωτίου με κινητά στοιχεία για προστασία κατά της αντιγραφής. Ακριβώς όπως με το CHAMPIONS® το MY KEY® αντιγράφεται μόνο στα εξουσιοδοτημένα κέντρα ΜΟΤΤΟΥΡΑ CLUB, επιδεικνύοντας την κάρτα κυριότητας και το πρωτότυπο κλειδί.

Όταν αποκτάτε μια θωρακισμένη πόρτα ζητήστε να έχει εντάξει το χαρτί της: μια εξαιρετική κλειδαριά "plurisistema" ΜΟΤΤΟΥΡΑ με κλειδιά προστατευόμενης αντιγραφής.



Зарегистрированные марки и патенты Μοττούρα
Τα σήματα κατατεθέντα και ευρεσιτεχνίες της εταιρείας Μοττούρα, είναι:

MOTTURA SERRATURE DI SICUREZZA S.p.A.
strada antica di Francia, 34 - 10057 Sant'Ambrogio (To) - Italia - www.mottura.it



SAFEGUARDING YOUR SECURITY

